

図書を探すには、
これを知っていると、
すごく便利じゃ!

■ 図書の並び方
請求記号順に書架に並べられています。

[OPAC上の表記]
221 : 3 : 2

[背表紙のラベル]

221	分類番号 ← (図書のテーマを表す ★下記表を参照)
3	受入番号 ← (図書館に登録した順番を表す)
2	巻冊番号 ← (全集やシリーズなどの巻などを表す)

書架では以下のとおり並べられています。



分類番号が記載されています。

■ 図書分類表

000 総記	100 哲学	200 宗教	300 社会科学
010 書誌学	110 形而上学	210 自然神学	310 統計
020 図書館学	120 形而上学各論	220 聖書	320 政治
030 百科事典	130 心身論	230 教義的神学	330 経済
040 一般論文集	140 哲学諸論	240 信仰・実践	340 法律
050 逐次刊行物	150 心理学	250 牧会学	350 行政
060 一般学会・協会	160 論理学・弁証法	260 教会	360 社会保障
070 ジャーナリズム・新聞	170 倫理学	270 キリスト教史	370 教育
080 叢書・全集	180 古代・中世哲学	280 キリスト教諸派	380 商業・経営
090 写本・稀覯書	190 近代哲学	290 その他の宗教	390 風俗・習慣
400 言語	500 自然科学	600 技術・工学	700 芸術
410 比較言語	510 数学	610 医学	710 景観設計・造園
420 英語	520 天文学	620 工学	720 建造物
430 ガルマン諸語 (ドイツ語等)	530 物理学	630 農業	730 彫刻
440 ロマンズ諸語 (フランス語等)	540 化学	640 生活科学	740 画法
450 日本語	550 地学	650 事務用ツール	750 版画
460 中国語	560 古生物学 (化石学)	660 化学工業	760 版画
470 フランス語	570 生物化学 (生化学)	670 製造工業	770 写真
480 古代ギリシア語	580 植物学	680 織物製作	780 音楽
490 その他の諸言語	590 動物学	690 建築	790 レクリエーション・スポーツ
800 文学	900 歴史・地理		
810 アメリカ文学	910 地理・地誌・紀行		
820 イギリス文学	920 伝記		
830 ガルマン文学 (ドイツ文学等)	930 古代史		
840 ロマンズ文学 (フランス文学等)	940 ヨーロッパ史		
850 日本文学	950 アジア史		
860 中国文学	960 アフリカ史		
870 ラテン文学	970 北アメリカ史		
880 古代ギリシア文学	980 南アメリカ史		
890 その他の諸文学	990 太平洋諸島史		

◆ 発行者 関西学院大学図書館
TEL 0798-54-6123
2017年4月1日発行

予約・取り寄せ
【対象】学部生・院生・研究員・教職員

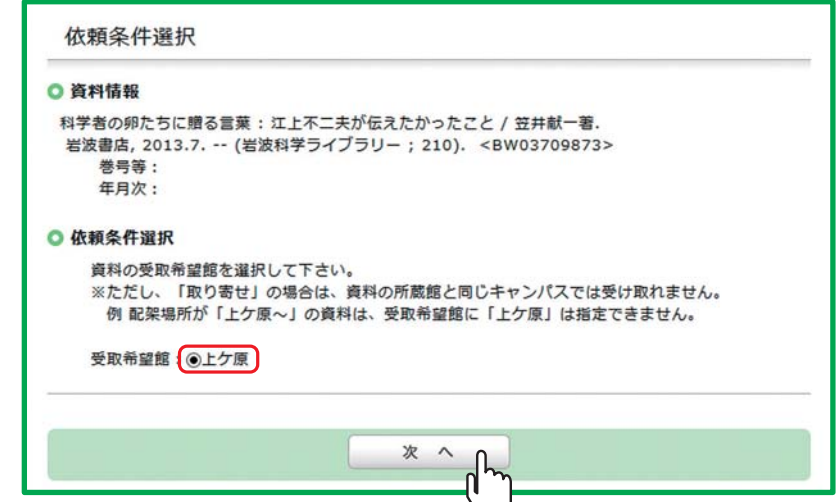
- 1 予約・取り寄せしたい図書を検索する。
- 2 予約・取り寄せしたい図書を選び、
「予約・取り寄せ」をクリックする。



- 3 ID・パスワードを入力し、ログインします。



- 4 受取希望館を選び、「次」をクリックする。



注意!

【予約できない資料】

- ・貸出されていない図書
- ・雑誌、参考図書など
- ・返却予定日から6ヶ月以上過ぎている図書

【取り寄せできない資料】

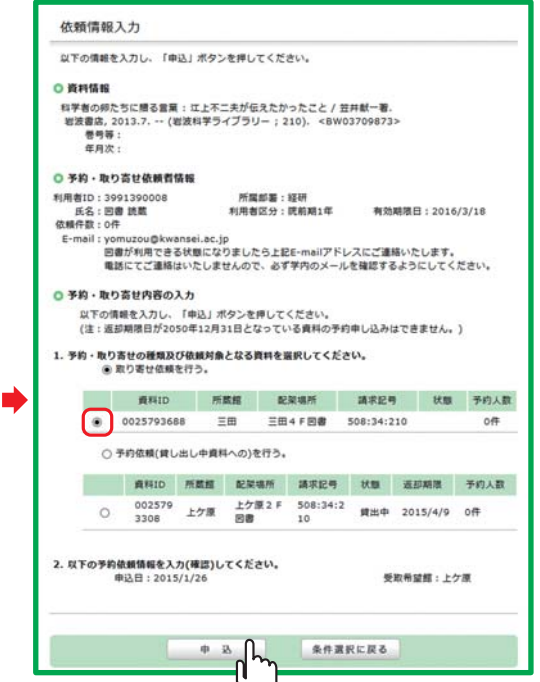
- ・雑誌、参考図書、視聴覚資料など
- ・所属キャンパスの資料
- ex. 文学部の学生 ⇒ 上ヶ原所蔵の図書 × 三田・聖和所蔵の図書 ○

※延滞資料を持っている場合や、すでに予約がついている資料は、予約も取り寄せもできません。
※ブラウザの設定でポップアップブロックしている場合は、オンラインサービスが利用できません。
(ポップアップの許可の手順)
http://library.kwansei.ac.jp/pdf_data/guide_online/faq.pdf



予約・取り寄せした資料が届くと、
メールでお知らせが来るのじゃ!

- 5 予約・取り寄せしたい資料を選択し、「申込」をクリックする。



雑誌を探す

- 1 雑誌のタイトルを入力して検索をクリックします。 ※ISSNを入力しても検索できます。



- 2 資料種別を雑誌で絞り込み検索



- 3 検索結果一覧から、該当の雑誌タイトルをクリックします。



雑誌には、似たようなタイトルもたくさん
あるので、出版者などもしっかりと確認
するのじゃ!

- 4 配架情報と書誌詳細が確認できます。

ここがポイント!

雑誌を探すときには**巻号**と**配架場所**の情報が大切です。同じ雑誌でも巻号によって、配架場所が異なる場合もあるので、よく確認して探しに行くようにしてください。

巻号をクリックすると、巻号ごとの配架場所が、表示されます。

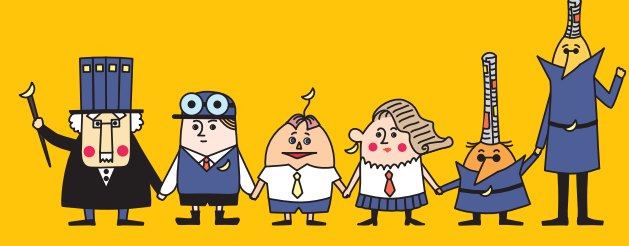
KWANSEI GAKUIN UNIVERSITY LIBRARY OPAC GUIDE

関西学院大学 図書館 検索



図書館HP <http://library.kwansei.ac.jp>

OPACとは?
Online Public Access Catalogの略です。
OPACは、本学所蔵の図書・資料を検索するシステムです。
図書館HPのトップページから検索ができます。



公式 Twitter アカウント
@KG_Lib

図書を探す

1 キーワードを入力して検索をクリックします。 ※タイトル、著者名、ISBNを入力しても検索できます。



2 検索結果一覧から、読んでみたい本のタイトルをクリックします。 ※検索したキーワードは、黄色でハイライト表示されます。



所蔵館や著者、出版年などで絞り込み検索ができるのじゃ。

3 配架情報と書誌詳細が確認できます。

ここがポイント!

図書を探すときには**配架場所**と**請求記号**の情報が大切です。必ず確認して、探しに行くようにしてください。

配架場所をクリックすると、マップが出てくるので、参考にしてください。



返却期限日の確認・更新
【対象】学部生・院生・研究員・専任教職員

1 HPから利用状況確認をクリックします。



2 ID・パスワードを入力し、ログインします。



3 返却期限日を確認・更新する際は、貸出一覧へをクリックします。

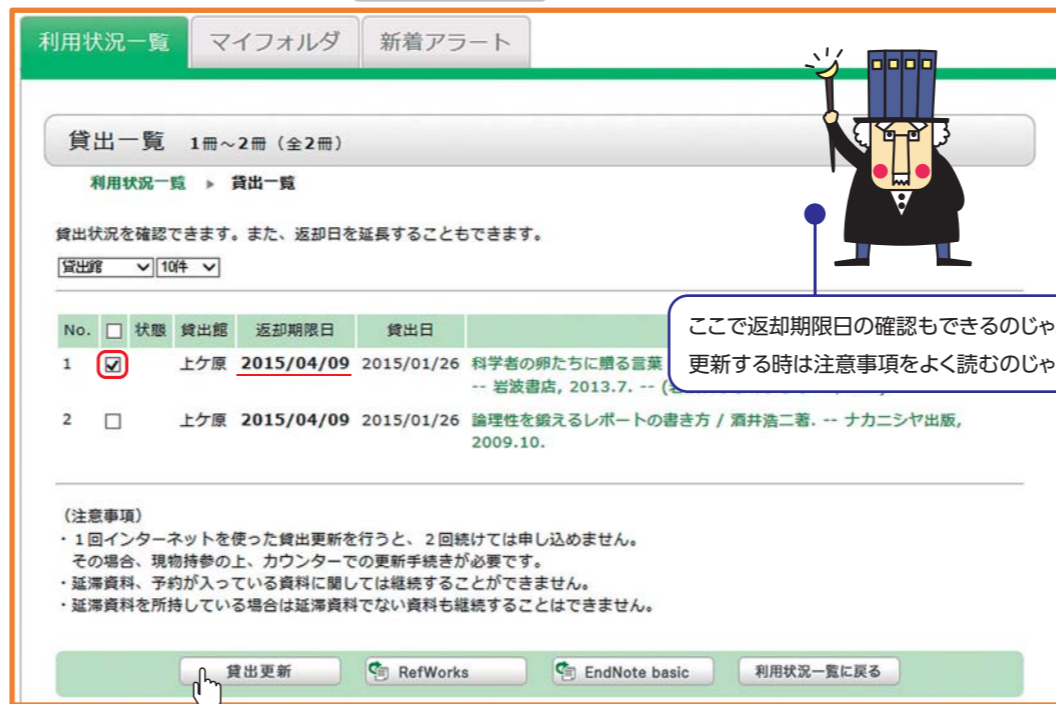


注意!

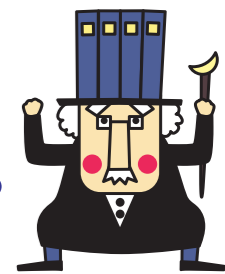
※ブラウザの設定でポップアップブロックしている場合は、オンラインサービスが利用できません。(ポップアップの許可の手順)
http://library.kwansei.ac.jp/pdf_data/guide_online/faq.pdf



4 更新したい図書をチェックし、貸出更新をクリックします。



ここで返却期限日の確認もできるのじゃ。更新する時は注意事項をよく読むのじゃ!



所蔵がなくても、あきらめてはだめじゃ!

『指定された条件に該当する資料がありませんでした。』という表示が出た場合は…

- 読みたい資料が決まっていない場合
 - ▶ キーワードを変更して、再度検索する。
- 読みたい資料が決まっているが、関学に資料がない場合
 - ▶ 学外相互利用制度が利用できます。レファレンスカウンターでご相談ください。

■ 学外相互利用制度

1 文献複写 ※大学院生・研究員・教職員はオンラインでの申込可
雑誌の記事や論文、図書の一部分等が必要な場合、該当資料を所蔵する他大学図書館等から、その部分のコピーを送ってもらうことができます。

到着までの時間	1週間～2週間程度	(オンラインでの申込方法) 図書館 HP⇒利用ガイド⇒各種サービス⇒OPAC オンラインサービス http://library.kwansei.ac.jp/pdf_data/guide_online/fukusha.pdf
費用	コピー料金・郵送料等の実費	



2 図書貸借 ※大学院生・研究員・教職員はオンラインでの申込可
図書を所蔵する他大学図書館等から郵送で借り受け、本学図書館内で利用することができます。借り受けのできる図書の種類や借用期間は、所蔵館の利用条件によって異なります。図書館外への持ち出しはできませんので、ご注意ください。

到着までの時間	1週間～2週間程度	(オンラインでの申込方法) 図書館 HP⇒利用ガイド⇒各種サービス⇒OPAC オンラインサービス http://library.kwansei.ac.jp/pdf_data/guide_online/taishaku.pdf
費用	往復の郵送料等の実費	



3 閲覧利用
資料を所蔵している図書館に閲覧に行くことができます。事前に本学図書館から所蔵確認等を行った上で、本学図書館長の閲覧依頼状(紹介状)と学生証を持参する必要がありますので、閲覧希望日の3～5日前までにレファレンスカウンターにご相談ください。

■ 購入希望図書・資料の受付 ※学部生・大学院生のみ

本学図書館で所蔵していない図書・資料でも、学習や研究のために必要なものであればレファレンスカウンターにご相談ください。